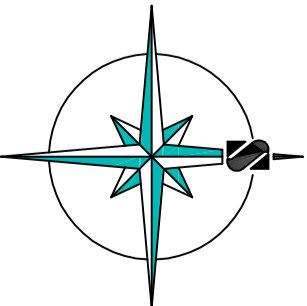


KOORDINAČNÍ SITUAČNÍ VÝKRES



Legenda :

STAVEBNÍ OBJEKTY :

- SO 01 HLAVNÍ BUDOVA
- SO 02 ZAHRADNÍ DOMEK

- SO 03 VENKOVNÍ VODOVOD (89m)
- SO 04 KANALIZACE SPLAŠKOVÁ (78m)
- SO 06 ROZVODY NN
- SO 07 SADOVÉ A TERÉNNÍ ÚPRAVY

- ZATRAVNĚNÍ (819m2)
- SO 08 KOMUNIKACE A ZPEVNĚNÉ PLOCHY

- BETONOVÉ ZATRAVNĚNÍ TVAROVKY - KOMUNIKACE (127m2)
- BETONOVÁ ZÁMKOVÁ DLAŽBA - CHODNÍK (159m2)

- SO 09 OPLOČENÍ
- SO 10 VĚŘEJNÁ KOMUNIKACE - BETONOVÁ ZÁMKOVÁ DLAŽBA (15m2)

Legenda :

STÁVAJÍCÍ SÍTĚ :

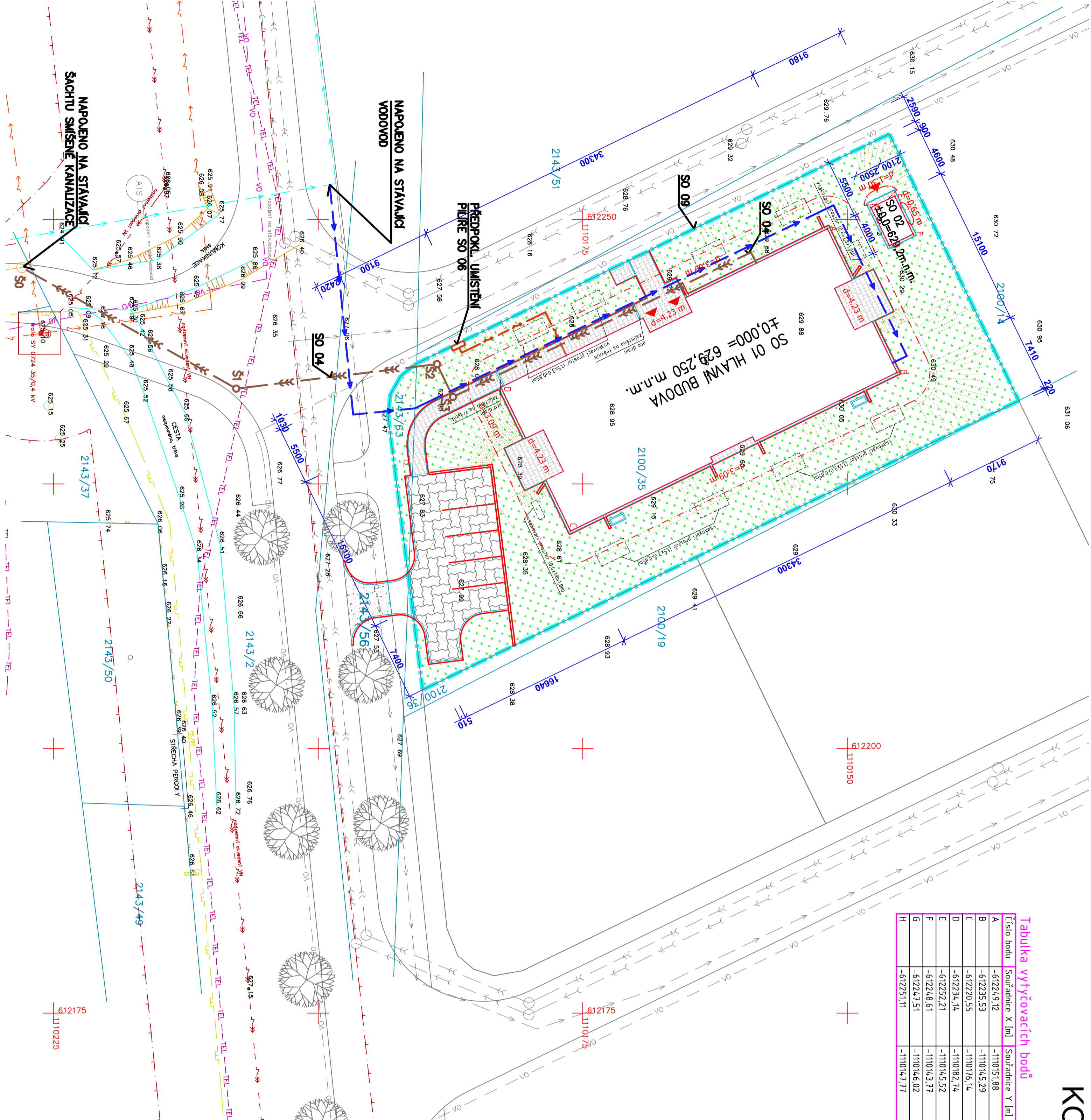
- JEDNOTNÁ KANALIZACE (Technické služby Města Bystře)
- VODOVOD (Technické služby Města Bystře)
- STL PLYNOVOD (RWE Distribuční služby, s.r.o.)
- TELEKOMUNIKAČNÍ VEDENÍ PODZEMNÍ (ČETIN, a.s.)
- PODZEMNÍ VEDENÍ NN (ČEZ Distribuce a.s.)
- NADZEMNÍ VEDENÍ VN (ČEZ Distribuce a.s.)
- OCHRANNÉ PÁSMO NADZ. VEDENÍ VN (ČEZ Distribuce a.s.)
- SVÍTIDLA VĚŘEJNÉHO OSVĚTLENÍ
- KABEL VĚŘEJNÉHO OSVĚTLENÍ

Legenda :

NOVÉ SÍTĚ (investice Města Bystře) :

- DEŠŤOVÁ KANALIZACE
- SPLAŠKOVÁ KANALIZACE
- VODOVOD
- VĚŘEJNÉ OSVĚTLENÍ
- NOVÉ ROZDĚLENÍ PARCEL

Tabulka vytyčovacích bodů		
Číslo bodu	Souřadnice X [m]	Souřadnice Y [m]
A	-61224,912	-111015,188
B	-612235,53	-111014,5,29
C	-612220,55	-1110176,14
D	-612234,14	-1110182,74
E	-612252,21	-111014,5,52
F	-612248,61	-111014,3,77
G	-612247,51	-111014,6,02
H	-612251,11	-111014,7,77



±0,000=629,250 m.n.m.

Výpracoval:		Hlavní inženýr projektu:	
ING. Jaroslav DVOŘÁK		ING. Jaroslav DVOŘÁK	
Místo stavby: Bystře, Smetanova		Sinc s.r.o.	
Investor: Pardubický kraj, Komenského náměstí 125, 532 11 Pardubice		IČ: 288 14 878	
Akce: Transformace DNZ Bystře		www.sinc.cz	
Lokalita: Bystře, Smetanova		Formát: 6 A4	
Objekt:		Datum: 02/2017	
Výkres: C. STUJAČNÍ VÝKRESY		Stupeň: DPS	
KOORDINAČNÍ SITUAČNÍ VÝKRES		Zakáz. č.: 180804	
		Měřítko: 1:250	
		Č.v.	
		C.3	